

# “Principios y directrices de diseño”



Rogelio Ferreira Escutia



***“El diseño es el alma de  
todo lo creado por el hombre”***

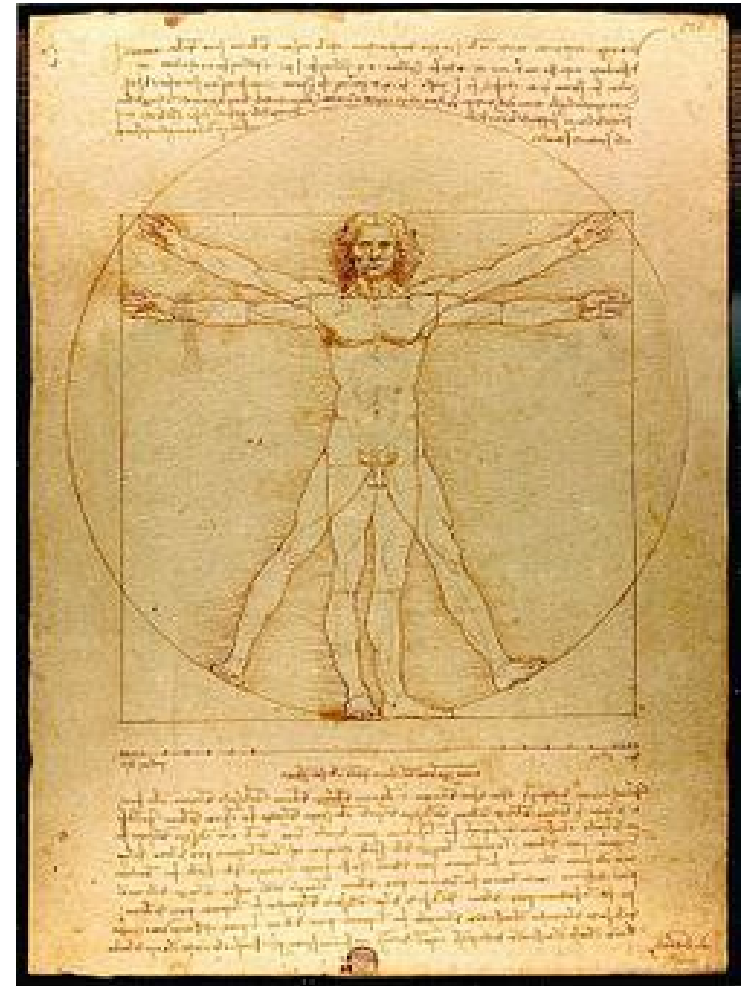
***(Steve Jobs)***



# ***Conceptos de Diseño***

# ¿Qué es el Diseño?

- El diseño se define como el proceso previo de configuración mental, "pre-figuración", en la búsqueda de una solución en cualquier campo.
- El verbo "diseñar" se refiere al proceso de creación y desarrollo para producir un nuevo objeto o medio de comunicación (objeto, proceso, servicio, conocimiento o entorno) para uso humano.



# ¿Qué es el Diseño?

- **Diseño es verbo y es sustantivo.**
- **Como “verbo” nos indica una actividad, para crear, inventar o solucionar un problema.**
- **Como “sustantivo” es una composición gráfica o industrial.**
- **“Diseño” es un proceso y una herramienta.**

# ¿Qué es el Diseño?

- “Conjunto de conceptos y herramientas, con el objetivo de transmitir sentimientos” (RFE)



# Objeto

- **Materia prima**



# *Uniendo Objetos*

- **Materiales**
- **Herramientas**
- **Conocimiento**
- **Creatividad**





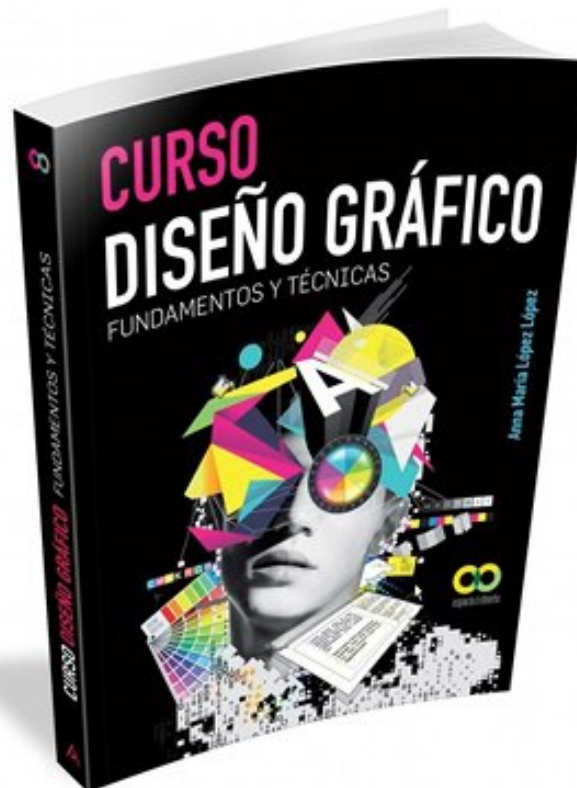
## *Creación de un nuevo objeto*

**“Hasta un ladrillo quiere ser algo”**



# ¿Cómo aprender diseño? (1)

- Las “herramientas de diseño” se pueden aprender de manera documental y práctica.



## ¿Cómo aprender diseño? (2)

- El “proceso de diseño” implica una “inspiración mental” que se puede tener o desarrollar con la práctica (no hay reglas escritas).



# ***Directrices de Diseño***

# ***Directrices de Diseño***

- **Líneas**
- **Formas**
- **Texturas.**
- **Color.**
- **Tipografía.**
- **Composición**



# Líneas

- Es una serie de puntos conectados.



# *Líneas Rectas*

- **Son asociadas con industria, empresas ó maquinaria.**



# *Líneas Curvas (curvilíneas)*

- **Son asociadas con la naturaleza (las plantas y animales no tienen curvas rectas).**





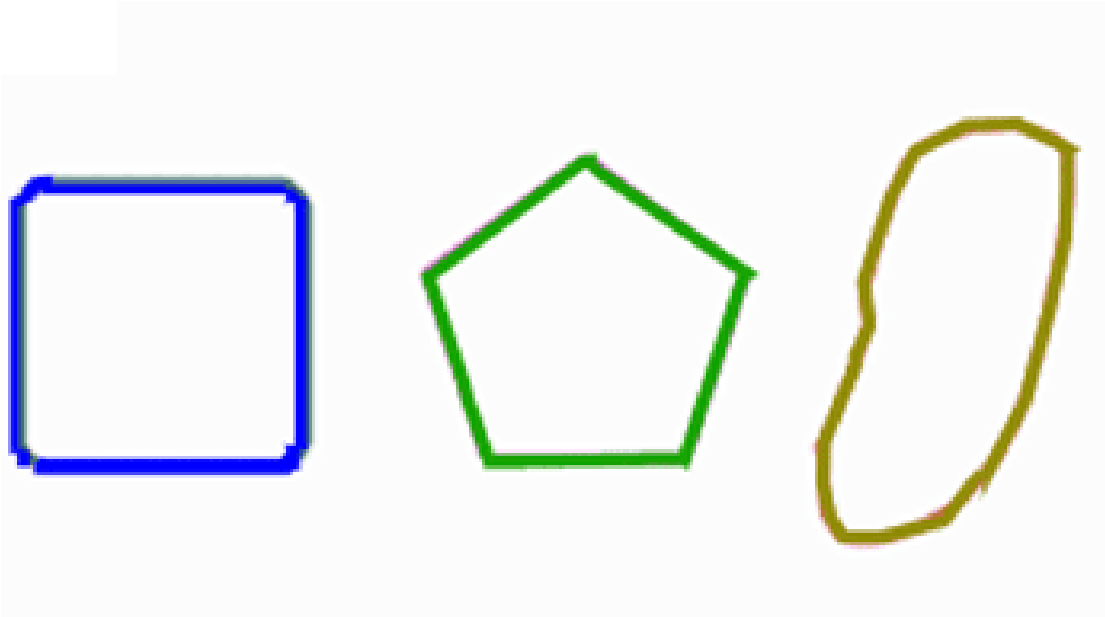
## *Líneas (alrededor de objetos)*

- Las líneas pueden ser usadas para crear contornos de objetos, crear divisiones o sugerir movimiento.



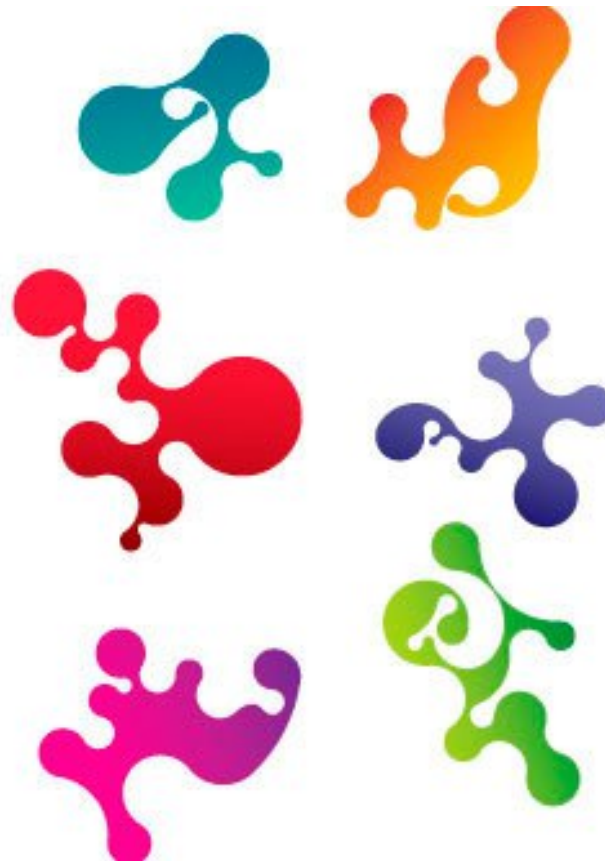
# Formas

- Es un área dentro de un espacio cerrado.



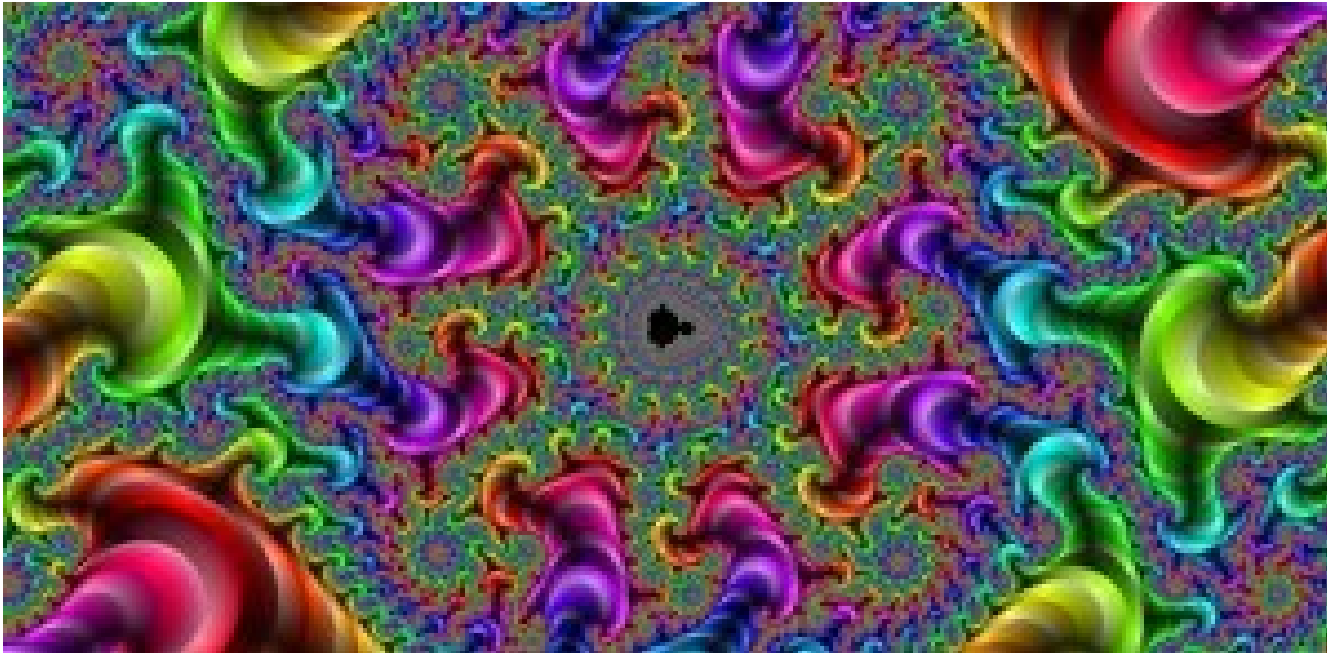
# *Formas (orgánicas)*

- **Vienen de figuras que imitan la naturaleza.**



# *Formas (geométricas)*

- **Vienen de fórmulas matemáticas (como los fractales).**



# *Formas (unión de varias formas)*

- Se pueden construir escenarios a partir de formas básicas.



# *Texturas*

- **La calidad de una forma o línea es una textura.**



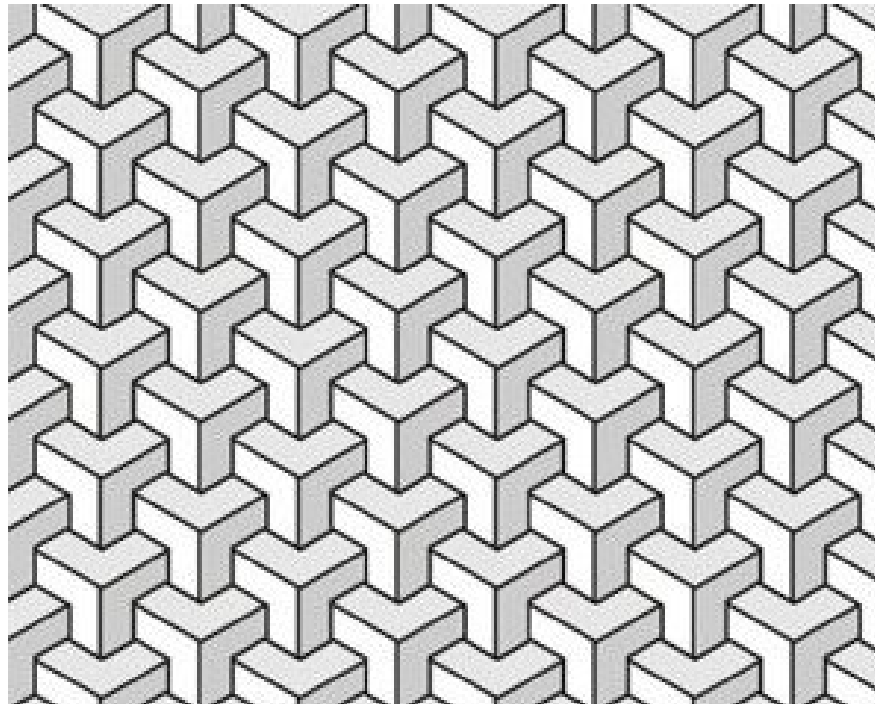
# *Texturas (patrones)*

- Repitiendo patrones uniformes podemos crear texturas.



# *Texturas (simulando 3D)*

- Repitiendo patrones 2D se pueden simular texturas 3D.





# Color (RGB)

- Es un método aditivo de colores para representar cualquier color, usado para proyectar en pantallas.



# Color (CMYK)

- Es un método sustractivo de colores para representar cualquier color, usado para crear documentos impresos.



# *Color (temperatura)*

- ?

Warm



Cool



# *Tipografía*

- Sirve para que el lector lea y se meta al mensaje.
- Las letras liberan un mensaje e invitan a la acción.
- La mayoría de los diseños usan letras ya que ayudan a comunicar el significado del diseño.



# *Tipos de Letras*

- **Serif.**
- **Sans Serif.**
- **Slab Serif.**
- **Script y Cursiva**
- **Gótica.**
- **Decorativa.**
- **Símbolos.**

# Tipos de Letras



Garamond 10 pt. regular

*Garamond 10 pt. italic*

**Garamond 10 pt. bold**

***Garamond 10 pt. bold italic***

Times New Roman 10 pt. regular

*Times New Roman 10 pt. italic*

**Times New Roman 10 pt. bold**

***Times New Roman 10 pt. bold italic***

Bodini BT 10 pt. roman

**Bodini BT 10 pt. bold condensed**

Bodini BT 10 pt. book

*Bodini BT 10 pt. book italic*

*Bodini BT 10 pt. italic*

**Bodini BT 10 pt. bold**

***Bodini BT 10 pt. bold italic***

***Garamond 36 pt. bold italic***

**Times New Roman 36 pt. bold**

**Bodini BT 36 pt. bold condensed**

# Tipos de Letras

**Sans Serif**

set in  
News Gothic  
BT Bold  
46.67 pt.

Avant Garde BT 10 pt. book  
Avant Garde BT 10 pt. book oblique  
Avant Garde BT 10 pt. medium  
Avant Garde BT 10 pt. medium oblique

Gill Sans MT 10 pt. regular  
Gill Sans MT 10 pt. italic  
**Gill Sans MT 10 pt. bold**  
Gill Sans MT 10 pt. bold italic

Futura BT 10 pt. medium  
**Futura BT 10 pt. medium bold italic**  
**Futura BT 10 pt. extra black**  
Futura BT 10 pt. extra black condensed  
**Futura BT 10 pt. Extra Black Condensed Italic**  
**Futura BT 10 pt. Extra Black Italic**  
Futura BT 10 pt. medium condensed italic  
Futura BT 10 pt. heavy  
Futura BT 10 pt. heavy italic

**Gills Sans MT 36 pt. bold italic**

Avante Garde BT 36 pt. book

**Futura BT 36 pt. extra black**

# *Tipos de Letras*

**Aachen BT Roman**

**Slab Serif**

**Aachen BT**

**Rockwell Extra Bold**

**Dynasty Black Condensed**



# Tipos de Letras

*Kunstler script Regular*



*Edwardian Script ITC*

*English 157 BT*

*Hogarth Script D*

# *Tipos de Letras*

*Sette Fraktur Regular*

**Blackletter**

*Fraktur BZ*

*Old English Text MT*

*Hogarth Script D*

# *Tipos de Letras*

DOWNCOME

DECORATIVE

CRITTER

croobie

Frosty

# Tipos de Letras

Symbols



(fts11)



(webdings)



(fts7)

# Letras (Atributos)

**Font:** Swiss 721 BT Thin

**Size:** 8 pt. 10 pt. 12 pt. 18 pt. 24 pt. 36 pt. 72 pt.

**Leading:** Line number one  
Line number one (18 pt text & 18 pt leading)

---

Line number one  
Line number one (18 pt text & 24 pt leading)

---

Line number one  
Line number one (18 pt text & 10 pt leading)

**Kerning:** Type (auto setting)  
Type (50 ems between Ty)  
Type (5 ems between Ty)

**Tracking:** Type (0)  
Type e (200)  
Type (-100)

---

**Baseline Shift:** Typ<sup>e</sup> (e set to 15 pt)  
Typ<sub>p</sub>e (p set to -12 pt)

**Rotation:** Typ<sup>θ</sup> (e = 180 degrees)

# Letras (Saturación)





# Letras (Distribución)



# Letras (*Balance*)





# *Letras (Balance)*





# ***Rogelio Ferreira Escutia***

***Instituto Tecnológico de Morelia  
Departamento de Sistemas y Computación***

***Correo: rogeplus@gmail.com***

***rogelio@itmorelia.edu.mx***

***Página Web: <http://antares.itmorelia.edu.mx/~kaos/>***

***<http://www.xumarhu.net/>***

***Twitter: <http://twitter.com/rogeplus>***

***Facebook: <http://www.facebook.com/groups/xumarhu.net/>***